

# ВАЖНО! ПРОЧИТАЙТЕ ЭТИ ИНСТРУКЦИИ ПЕРЕД НАЧАЛОМ РАБОТЫ.

## Инструкции по установке для ОС Vista и обновление для Краткого справочника

Данные инструкции относятся к программе версии  
7.02 или выше.

### ■ Для пользователей Windows® Vista

Пользователи Windows® Vista должны выполнить установку согласно инструкциям, приведенным в разделе "Шаг 1. Установка пакета программ". Кроме того, при обновлении программы выполните операции, описанные в разделе "Проверка наличия последней версии программы" (см с. 4 данного документа).

### ■ Пользователи Windows® 2000 и XP

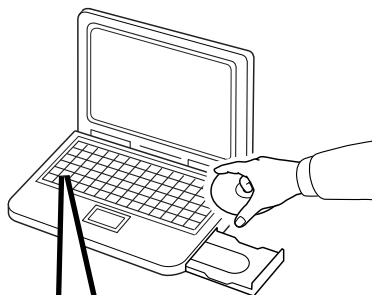
Пользователи Windows® 2000 и XP должны выполнить установку согласно инструкциям, приведенным в Кратком справочнике.

Однако при этом не требуется выполнение операций, описанных в разделе "Шаг 2. Установка драйвера для модуля записи на карту". (Драйвер модуля записи на карту устанавливается автоматически во время операции, описанной в разделе "Шаг 1. Установка пакета программ".)

Описанные ниже операции должны выполняться пользователем, имеющим права администратора. В противном случае при выполнении операции может появиться запрос пароля администратора. В этом случае для продолжения выполнения операции введите пароль.

## Шаг 1. Установка пакета программ

В этом разделе описан порядок установки пакета приложений.

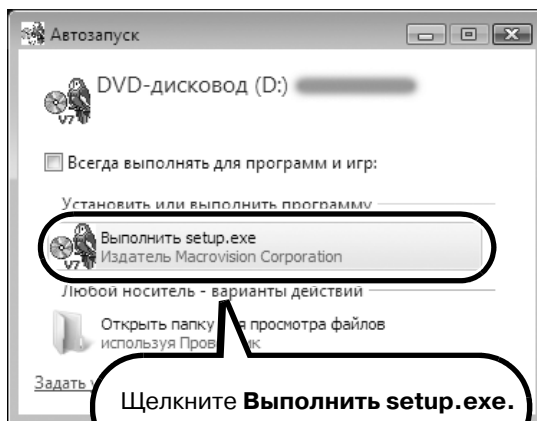


Вставьте компакт-диск с программой  
в дисковод CD-ROM компьютера.

### ! Примечание:

- Если установка программы прервана или выполняется не в соответствии с приведенными инструкциями, программа может быть установлена неправильно.
- Перед включением компьютера обязательно **ОТСОЕДИНИТЕ** USB-модуль записи на карту.

→ Через некоторое время автоматически откроется диалоговое окно **Автозапуск**.



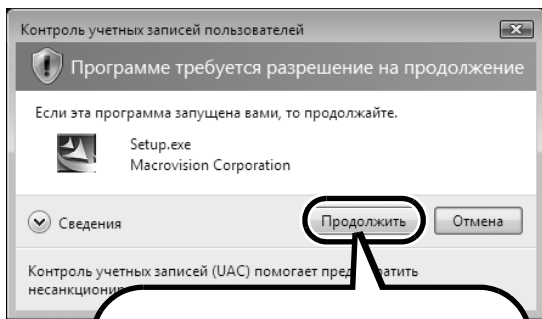


### Напоминание:

Если диалоговое окно "Автозапуск" автоматически не открывается:

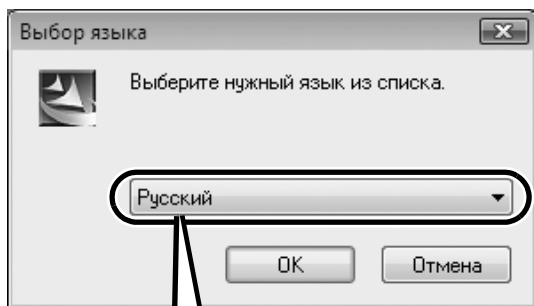
- 1) Нажмите кнопку **Пуск**.
- 2) Выберите пункты **Все программы** → **Стандартные** → **Выполнить**.
  - ◆ Откроется диалоговое окно **Выполнить**.
- 3) Введите полный путь к установщику и затем нажмите кнопку **ОК**, чтобы запустить установщик.  
Пример: `D:\setup.exe` (где "D:" — это имя диска CD/DVD).

→ Откроется диалоговое окно **Контроль учетных записей пользователей**.



Нажмите кнопку **Продолжить**.

→ Через некоторое время автоматически откроется диалоговое окно **Выбор языка**.



Выберите **нужный язык** и нажмите кнопку **ОК**.

→ Запустится мастер InstallShield, и откроется первое диалоговое окно.

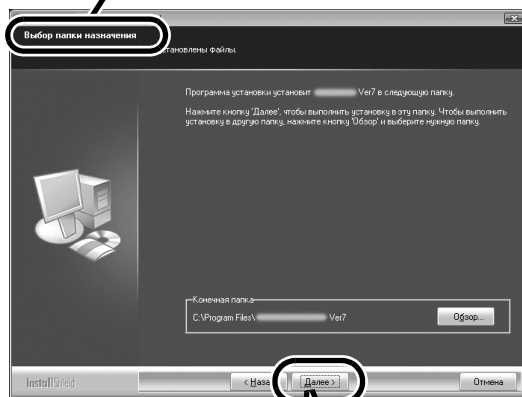
### Вас приветствует программа InstallShield Wizard для



Нажмите кнопку **Далее**, чтобы продолжить установку.

→ Откроется диалоговое окно выбора папки для установки программы.

### Выбор папки назначения



Чтобы установить приложение в папку по умолчанию, нажмите кнопку **Далее**.



### Напоминание:

Для установки приложения в другую папку:

- 1) Нажмите кнопку **Обзор**.
- 2) В открывшемся диалоговом окне **Выбор папки** выберите диск и папку. (При необходимости введите имя новой папки.)
- 3) Нажмите кнопку **ОК**.
  - ◆ В диалоговом окне **Выбор папки назначения** мастера InstallShield отображается выбранная папка.
- 4) Нажмите кнопку **Далее**, чтобы установить приложение в выбранную папку.
  - Чтобы вернуться к предыдущей операции, нажмите кнопку **Назад**.
  - Чтобы прервать установку, нажмите кнопку **Отмена**.

→ После завершения установки откроется следующее диалоговое окно.

### Программа InstallShield Wizard завершена



Для завершения установки программы нажмите кнопку **Готово**.



### Примечание:

В процессе выполнения этой процедуры также автоматически устанавливается драйвер модуля записи на карту. На этом этапе можно подключить модуль записи на карту к компьютеру. Проверьте, что программа запускается правильно.

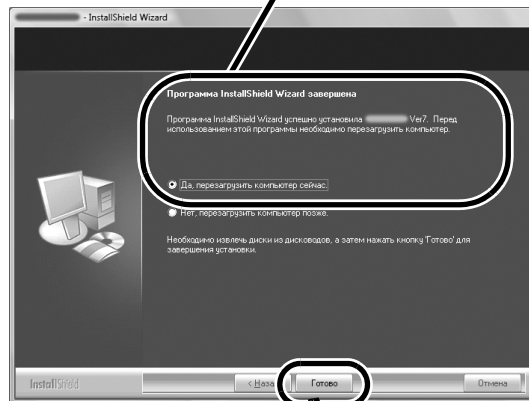


### Напоминание:

Если откроется следующее диалоговое окно, необходимо перезапустить компьютер.

### Программа InstallShield Wizard завершена

Да, перезагрузить компьютер сейчас.



Нажмите кнопку **Готово**, чтобы перезапустить компьютер и завершить установку программы.

## Проверка наличия последней версии программы

Выполняется проверка того, что установленная версия программы является последней.

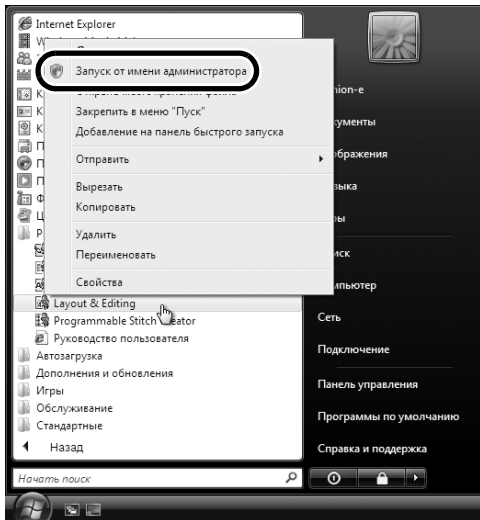
\*Подробнее о функции "Проверка обновлений" см. в Кратком справочнике.

## ■ ПЕРЕД ВЫПОЛНЕНИЕМ ОПЕРАЦИИ

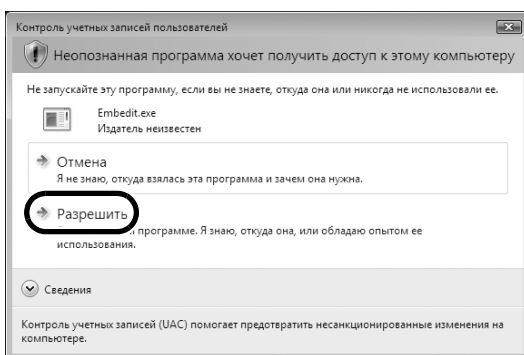
Выполните описанную ниже процедуру для запуска программы Layout & Editing.

Нажмите кнопку **Пуск**, а затем выберите необходимые пункты меню для выбора **Layout & Editing**.

В меню правой кнопкой мыши щелкните **Layout & Editing**. В появившемся контекстном меню щелкните **Запуск от имени администратора**.

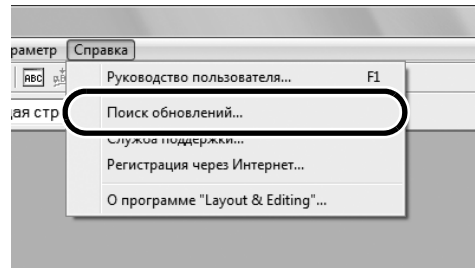


Когда откроется диалоговое окно **Контроль учетных записей пользователей**, щелкните **Разрешить**.

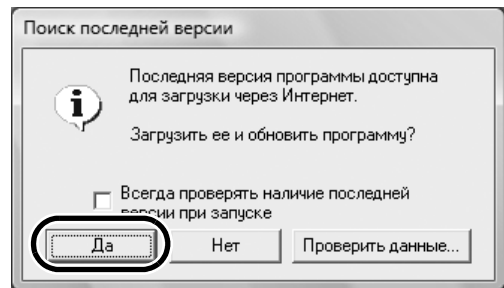


## ■ ПРОВЕРКА ОБНОВЛЕНИЙ

В программе Layout & Editing в меню **Справка** выберите пункт **Поиск обновлений**.



Если появляется показанное ниже сообщение, то это значит, что установлена не последняя версия программы. Нажмите кнопку **Да** и загрузите последнюю версию программы с веб-сайта.



## ■ ПОСЛЕ ВЫПОЛНЕНИЯ ОПЕРАЦИИ

После окончания загрузки закройте программу Layout & Editing (и все другие приложения версии 7).

Затем снова запустите программу Layout & Editing, щелкнув правой кнопкой мыши по **Layout & Editing** в меню, затем щелкните **Запуск от имени администратора** (см. описание в разделе "**ПЕРЕД ВЫПОЛНЕНИЕМ ОПЕРАЦИИ**" слева).

Теперь процедура обновления завершена.